

Technische Straßenleuchte Selene



ACHTUNG!



- Bitte lesen Sie die Bedienungsanleitung vor der Installation und bewahren Sie diese für den späteren Gebrauch auf.
- Das Gerät darf nur von einem zertifizierten Techniker gemäß den IEEE-Elektro- und / oder nationalen Vorschriften installiert werden.
- Stellen Sie sicher, dass die Clips zum Verschließen des Gehäuses richtig geschlossen sind, um die Wasserdichtigkeit der Leuchte zu gewährleisten.
- Bitte berühren Sie die Stromversorgung nicht, wenn die Leuchte in Betrieb ist.
- Um Schäden, Ausfälle, Stromschläge oder Feuer zu vermeiden, modifizieren Sie bitte die Lampe nicht und tauschen Sie das Zubehör nicht aus, ohne sich vorher mit dem Lieferanten abzusprechen.
- Im Falle der Beschädigung des äußeren Kabels der Leuchte, darf, um Unfälle zu vermeiden, nur ein qualifizierter Elektriker einen Austausch vornehmen.
- Die in dieser Leuchte enthaltene Lichtquelle darf nur durch den Hersteller oder einer ähnlich technisch qualifizierte Person ausgetauscht werden.
- Ein längeres Einsehen der Lichtquelle aus einer Distanz von weniger oder gleich 0,56m muss verhindert werden.

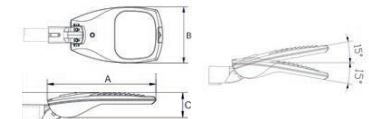


Bei diesem Produkt handelt es sich um eine technische Straßenleuchte mit einer nicht durch den Benutzer austauschbaren LED-Lichtquelle, Nennspannung: AC 108-305V, 50/60Hz, Klasse 1, IP66, IK09, Ta: 50 °C, weitere Informationen, siehe untenstehende Tabelle:

Artikelnummer	Bezeichnung	Leistung	Cos φ	Lichtfarbe
SBSE.XXS.XXXX.035.7XX	Selene S	12-38W	≥0,9	Amber / 2.200K / 3.000K / 4.000K / 5.000K
SBSE.XXM.XXXX.060.7XX	Selene M	22-70W	≥0,9	Amber / 2.200K / 3.000K / 4.000K / 5.000K
SBSE.XXM.XXXX.090.7XX	Selene M	72-99W	≥0,9	Amber / 2.200K / 3.000K / 4.000K / 5.000K
SBSE.XXL.XXXX.150.7XX	Selene L	32-149W	≥0,9	Amber / 2.200K / 3.000K / 4.000K / 5.000K

Abmessungen

Modelltyp	Gewicht	Windangriffsfl.	Zopfmaß	Abmessungen (mm)
Selene S	4,5kg	0,098m ²	42, 60, 76mm	A=535/B=260/C=128
Selene M	7,2kg	0,158m ²	42, 60, 76mm	A=668/B=330/C=135
Selene L	8,9kg	0,253m ²	42, 60, 76mm	A=765/B=381/C=131



Fehlerbehebung

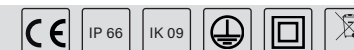
Problem	Mögliche Ursache	Lösungen
LED funktionieren nicht mehr	Die Stromleitung ist nicht vorschriftsmäßig angeschlossen	Schließen Sie das Netzkabel erneut an
	Der Netzstecker ist lose	Stecken Sie den Netzstecker fest ein
	Der LED-Treiber funktioniert nicht richtig	Durch neuen Treiber ersetzen
	Der LED-Chip ist beschädigt	Durch neue LEDs ersetzen
LEDs blinken an und aus	Der Ausgangsstrom des Treibers ist fehlerhaft	Durch neuen Treiber ersetzen
	Die LEDs sind fehlerhaft	Durch neue LEDs ersetzen

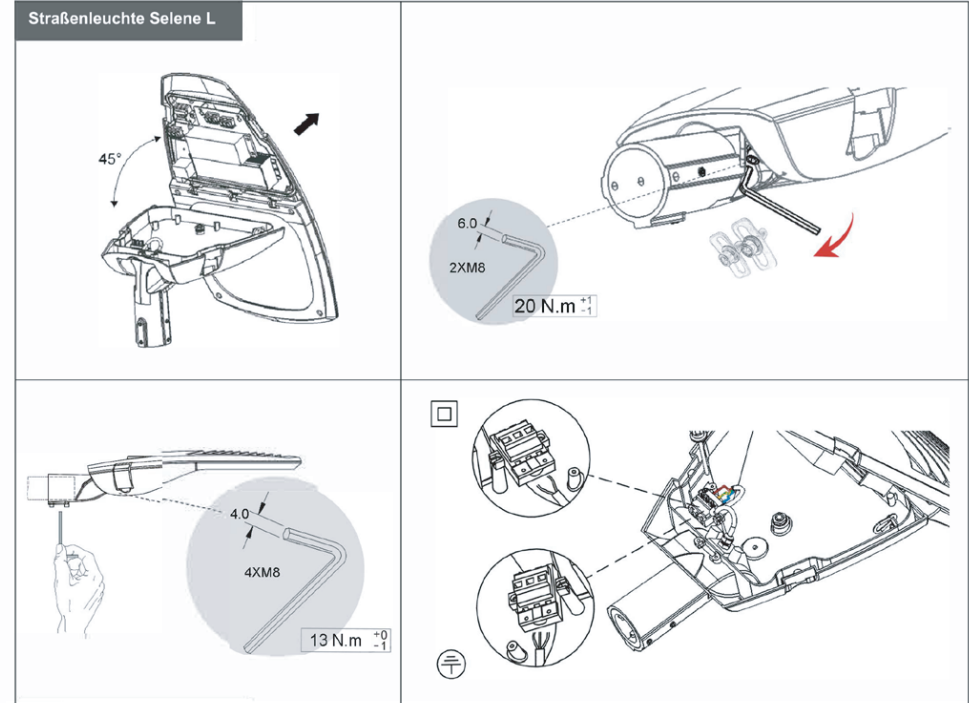
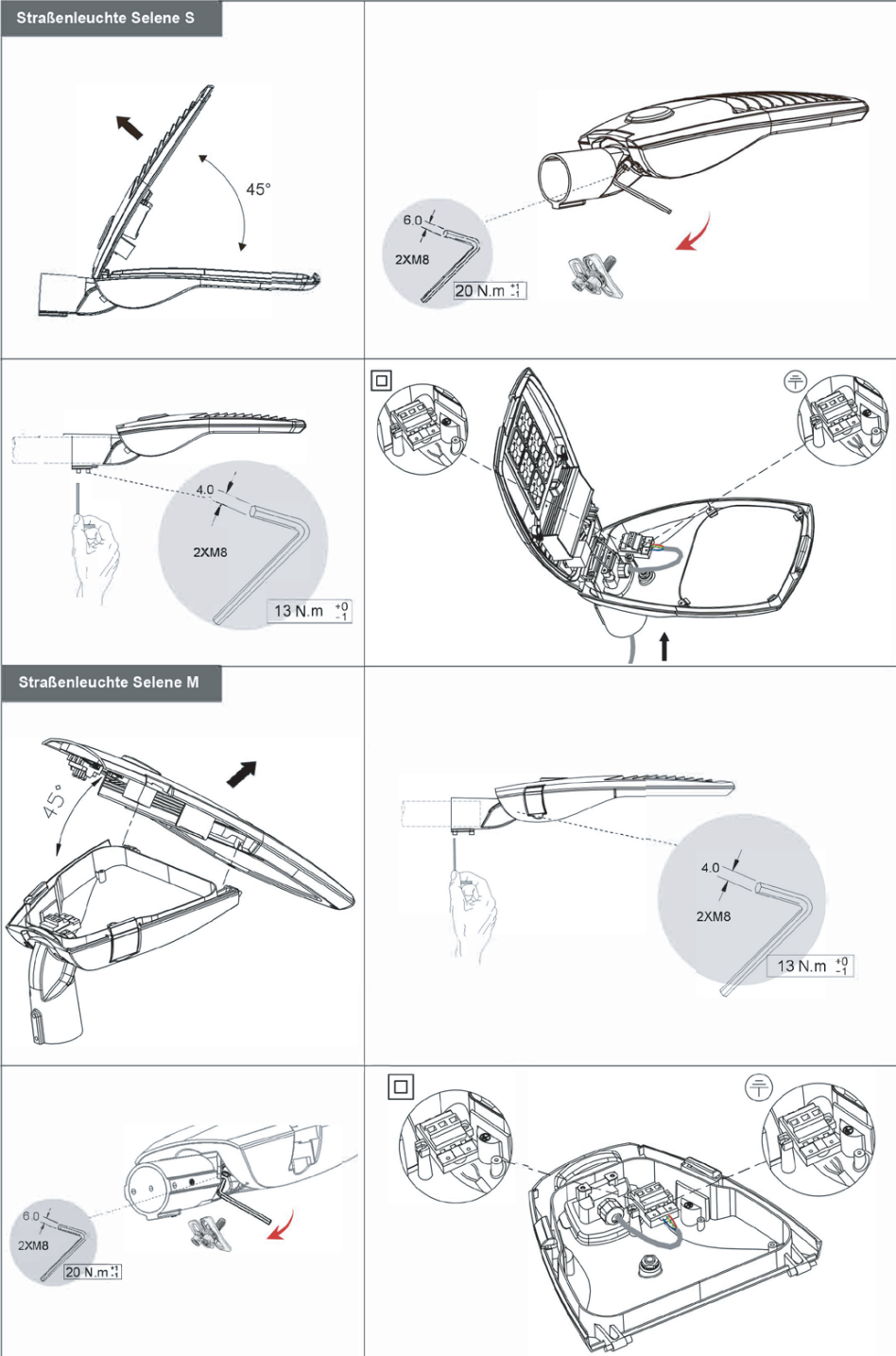


Bitte trennen Sie vor der Installation oder Wartung der Leuchte die Stromversorgung!



CONPOWER Betrieb GmbH
 Tackweg 11 | 47918 Tönisvorst
 Tel.: +49 2151 97155-70 | Fax: +49 2151 97155-71
 E-Mail: betriebs@conpower.de | Web: www.conpower.de





Allgemeine Geschäftsbedingungen

Die allgemeinen Lieferbedingungen entnehmen Sie bitte unseren AGBs:
<https://www.conpower.de/downloads/AGBs-CP-Betrieb.pdf>